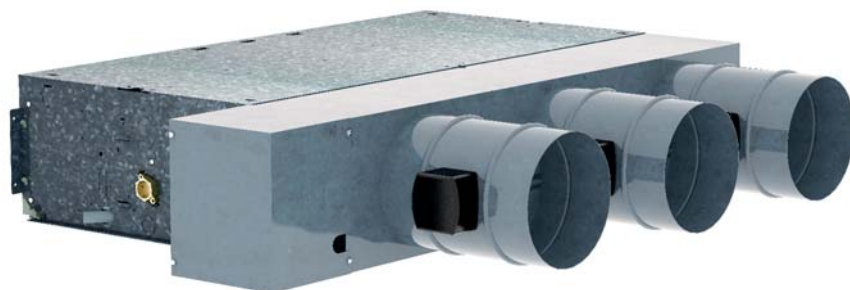


## PMZ

Cámara de sobrepresión con persianas motorizadas para la canalización de los ventilosconvectores



- **CÁMARA DE SOBREPRESIÓN MULTIZONA PARA EL CONTROL DEL CAUDAL DEL AIRE**
- **SE PUEDE COMBINAR CON LOS VENTILOSCONVECTORES FCXI\_P Y VED\_I CON MOTOR INVERTER**
- **IDEAL PARA APLICACIONES RESIDENCIALES Y TERCIARIO**
- **TERMOSTATOS INALÁMBRICOS**

### Características

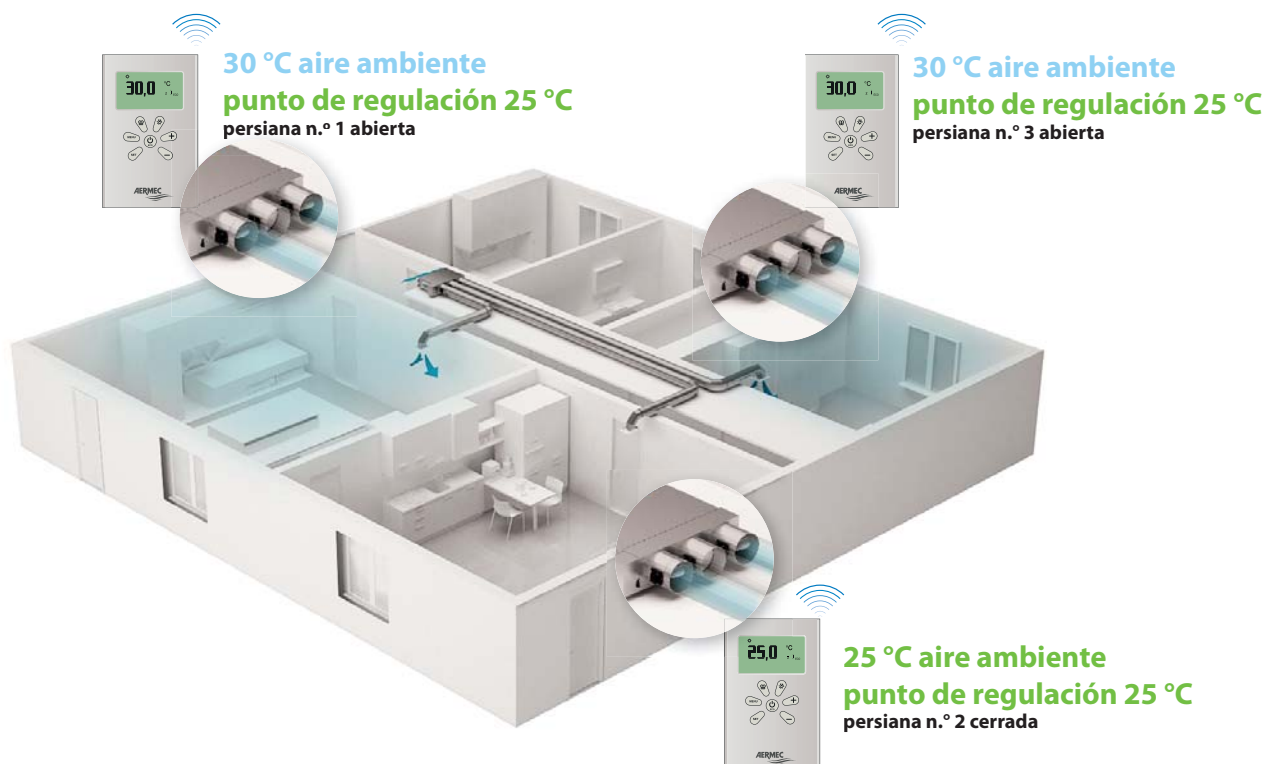
La cámara de sobrepresión con persianas ha sido proyectada para aplicaciones residenciales y comerciales, y permite combinar comodidad ambiental y ahorro energético seguro. Cada vez más, en las instalaciones modernas es necesario tener una climatización global mediante sistemas canalizados. El accesorio **PMZ**, gracias al control electrónico de las persianas, regula el confort en el ambiente adecuando el caudal de aire según las necesidades reales. El accesorio **PMZ** ha sido proyectado para combinarlo con los ventilosconvectores con

motor inverter (inversor).

La estructura es de chapa galvanizada aislada internamente con material autoextinguible. SE suministra con un número variable de 2 a 6 acoples circulares, equipados con persianas motorizadas de dos posiciones (abierto/cerrado) según el modelo con el que se combina. El motor de las persianas se controla directamente desde el termostato de ambiente inalámbrico. Con la cámara de sobrepresión se suministra el mismo número de termostatos

de ambiente que de persianas motorizadas.

**Regulación** El sistema de regulación adecua el caudal de aire suministrado por el ventilosconvector en relación con el número de persianas abiertas. El estado de la persiana (abierto/cerrado) se regula en función del punto de ajuste de la temperatura configurado en cada habitación. El sistema de regulación también puede controlar las válvulas de tipo on/off, de dos o tres vías para instalaciones con dos o cuatro tubos.



## Compatibilidad de la cámara de sobrepresión con ventilosconvectores

VENTILCONVECTORES	CÁMARA DE SOBREPRESIÓN 2 IMPULSIONES	CÁMARA DE SOBREPRESIÓN 3 IMPULSIONES	CÁMARA DE SOBREPRESIÓN 4 IMPULSIONES	CÁMARA DE SOBREPRESIÓN 5 IMPULSIONES	CÁMARA DE SOBREPRESIÓN 6 IMPULSIONES
FCXI20/24P	PMZ22	-	-	-	-
FCXI30/34P	PMZ32	PMZ33	-	-	-
FCXI40/44P	PMZ42	PMZ43	PMZ44	-	-
FCXI50/54P	-	PMZ43	PMZ44	-	-
FCXI80/84P	-	PMZ83	PMZ84	-	-
VED030/040I	PMZ22	-	-	-	-
VED130/140I	PMZ32	PMZ33	-	-	-
VED230/240I	PMZ42	PMZ43	PMZ44	-	-
VED330/340I	-	PMZ83	PMZ84	-	-
VED530/540I	-	-	PMZ504	PMZ505	-
VED730/740I	-	-	-	PMZ705	PMZ706

### Datos técnicos

Mod. FCXI P	Vel.	20	24	30	34	40	44	50	54	80	84								
<b>CONFIGURACIÓN INSTALACIÓN CON 2 TUBOS</b>																			
Potencia térmica (50°C)	(1)	W	H	2100	2320	3160	3550	4240	5250	4900	6100	7990	10207						
Caudal de agua	(1)	l/h	H	258	298	380	482	585	765	721	855	1276	1479						
<b>CONFIGURACIÓN INSTALACIÓN DE 4 TUBOS (con intercambiador adicional)</b>																			
Potencia térmica (70 °C)	(2)	W	H	1751	-	2826	-	3460	-	4223	-	6410	-						
Caudal de agua	(2)	l/h	H	154	-	248	-	303	-	370	-	562	-						
<b>FUNCIONAMIENTO EN FRÍO</b>																			
Potencia frigorífica total	(3)	W	H	1500	1730	2400	2800	3400	4450	4190	6910	7420	8600						
Caudal de agua	(3)	l/h	H	258	298	380	482	585	765	721	1189	1276	1479						
Caudal de aire		m³/h	H	290	290	450	450	600	600	720	720	1140	1140						
Ventiladores		tipo		centrifugos															
		nº		1	1	2	2	2	2	2	2	3	3						
Máx. Presión estática útil		Pa	H	50	50	56	56	53	53	46	46	30	30						
Potencia absorbida		W		12	12	13	13	17	17	37	37	80	80						
Potencia absorbida cámara de sobrepresión		W		5	5	5	5	5	5	5	5	5	5						
<b>Mod. VED I</b>																			
<b>CONFIGURACIÓN INSTALACIÓN CON 2 TUBOS</b>																			
Potencia térmica (50°C)	(1)	W	H	2180	2340	3750	3940	4320	4750	6270	6550	10420	-	11820	-	17280	-	19150	-
Caudal de agua	(1)	l/h	H	279	327	516	566	588	691	860	922	1335	-	1543	-	2382	-	2766	-
<b>CONFIGURACIÓN INSTALACIÓN DE 4 TUBOS</b>																			
				con BV030	con BV130	con BV230	con BV330												
Potencia térmica (70 °C)	(2)	W	H	2220	-	3780	-	4493	-	5888	-	-	13540	-	8850	-	22174	-	14500
Caudal de agua	(2)	l/h	H	196	-	331	-	394	-	515	-	-	1188	-	776	-	1945	-	1272
<b>FUNCIONAMIENTO EN FRÍO</b>																			
Potencia frigorífica total	(3)	W	H	1624	1900	2997	3290	3420	4020	5000	5360	7760	7760	8970	8970	13850	13850	16080	16080
Caudal de agua	(3)	l/h	H	279	327	516	566	588	691	860	922	1335	1335	1543	1543	2382	2382	2766	2766
Caudal de aire		m³/h	H	285	277	433	420	590	570	805	775	1520	1520	1500	1500	2410	2410	2350	2350
Ventiladores		tipo		centrifugos															
		nº		1	1	2	2	2	2	3	3	2	2	2	2	3	3	3	3
Máx. Presión estática útil		Pa	H	61	61	60	60	64	63	66	64	58	56	56	56	69	69	69	69
Potencia absorbida		W		36	36	45	45	53	53	86	86	205	185	205	185	370	363	370	363
Potencia absorbida cámara de sobrepresión		W		5	5	5	5	5	5	5	5	5	5	5	5	5	5	5	5

H velocidad máxima;

#### Configuración instalación con 2 tubos (EUROVENT)

(1) Temperatura aire ambiente 20 °C b.s.; Temperatura agua entrada 50 °C; Caudal de agua como en enfriamiento

#### Configuración de instalación de 4 tubos con intercambiador adicional (EUROVENT)

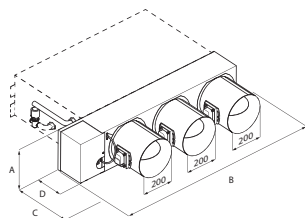
(2) Temperatura del aire ambiente 20 °C b.s.; temperatura agua entrada 70 °C; DT agua 10 °C

#### Enfriamiento (EUROVENT)

(3) Temperatura del aire ambiente 27 °C b.s./19 °C b.u.; Temperatura agua entrada 7 °C; DT agua 5 °C

**Nota:** Para más información, consulte el programa de selección o la documentación técnica disponible en el sitio web [www.aermec.com](http://www.aermec.com).

### Dimensiones (mm)



**ATENCIÓN:** Para instalar los ventilosconvectores FCXI del tamaño 20 al 54 con las correspondientes cámaras de sobrepresión se aconseja usar los estribos de soporte suministrados con el equipo.

Accesorio Cámara de sobrepresión		PMZ22	PMZ32	PMZ33	PMZ42	PMZ43	PMZ44	PMZ83	PMZ84	PMZ504	PMZ505	PMZ705	PMZ706
Altura	A	216	216	216	216	216	216	216	216	300	300	351	351
Ancho	B	644	875	875	1095	1095	1095	1224	1224	1231	1231	1631	1631
Profundidad	C	380	380	380	380	380	380	380	380	380	380	380	380
	D	180	180	180	180	180	180	180	180	180	180	180	180
Impulsiones	nº	2	2	3	2	3	4	3	4	4	5	5	6
	Ø	200	200	200	200	200	200	200	200	200	200	200	200
Peso	kg	9	9	11	10	13	14	13	14	22	24	32	35

Aermec se reserva el derecho de aportar, en cualquier momento, los cambios necesarios para mejorar el producto, inclusive modificaciones de carácter técnico.

Aermec S.p.A.  
Via Roma, 996 - 37040 Bevilacqua (VR) - Italia  
Tel. 0442633111 - Telefax 044293577  
[www.aermec.com](http://www.aermec.com)