

AERMEC

AERMEC S.p.A.
37040 BEVILACQUA (VR)
Via Roma 44
Tel 0442/633111
Fax 0442/93511

URHE 10-15 CF

	URHE 10 CF	URHE 15 CF
POTENZA POWER LEISTUNG	2.5 KW	2.8 KW
CORRENTE CURRENT STROM	15 A	17 A

9920127

NON E' PERMESSO CONSEGNARE A TERZI O RIPRODURRE QUESTO DOCUMENTO NE' UTILIZZARE IL CONTENUTO O RENDERSLO COMUNQUE NOTO A TERZI SENZA LA NOSTRA AUTORIZZAZIONE ESPLICITA. OGNI INFRAZIONE COMPORTA IL RISARCIMENTO DEI DANNI SUBITI E PATIA RISERVA DI TUTTI I DIRITTI DERIVANTI DA BREVETTI O MODELLI

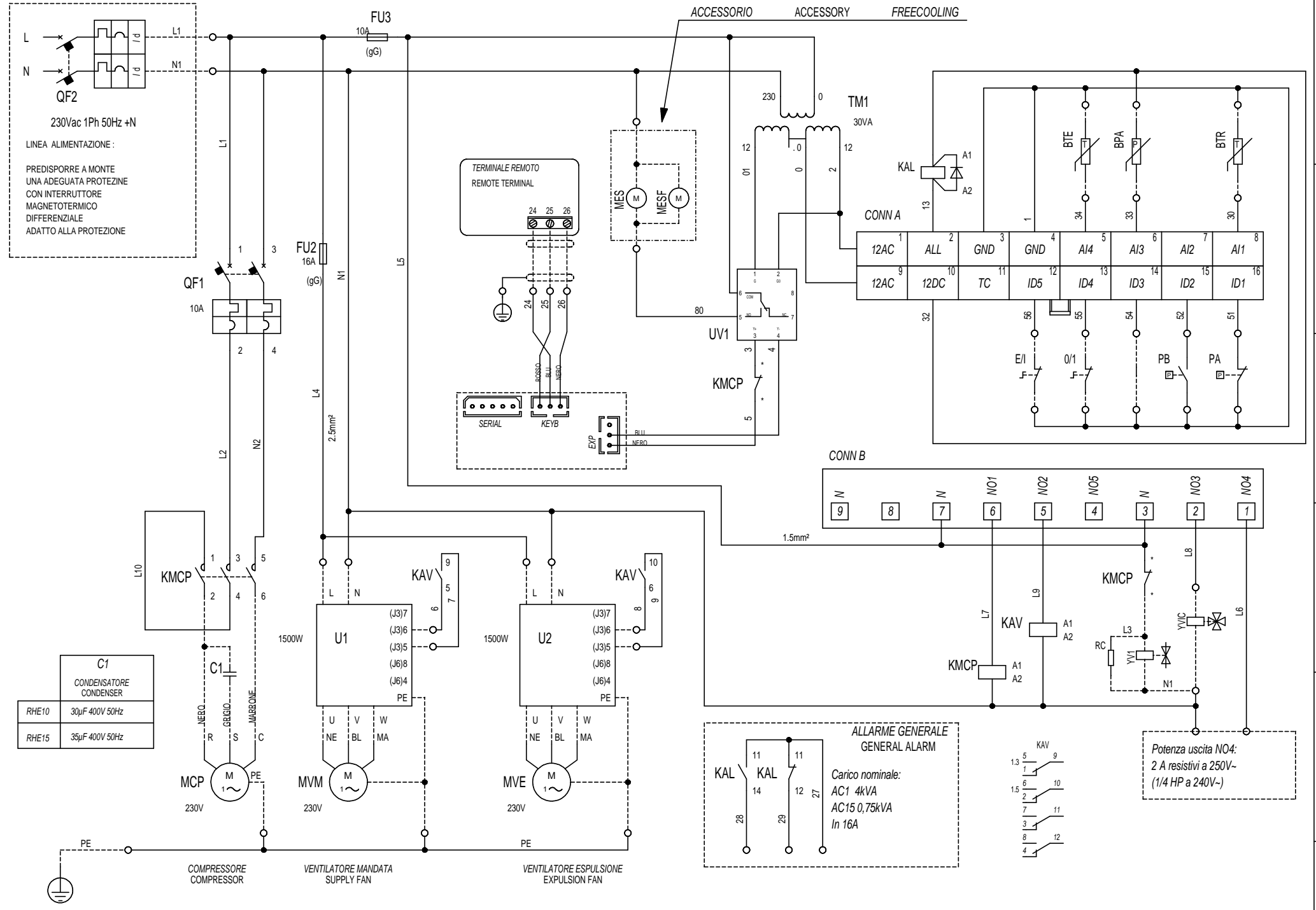
LINEA ALIMENTAZIONE:	POWER LINE:
PREDISPORRE A MONTE UNA ADEGUATA PROTEZIONE CON INTERRUTTORE MAGNETOTERMICO DIFFERENZIALE	PROVIDE A PROPER SAFETY DEVICES EQUIPPED WITH DIFFERENTIAL MAGNETOTHERMAL SWITH

PROGETTAZIONE	TENSIONE ESERCIZIO	230Vac 50Hz 1- PE	NORME	IEC	PROTEZIONE
CODICE QUADRO	TENSIONE COMANDI	230Vac 50Hz 1- PE	+ UBICAZIONE = NOME LOGICO		
COMMESSA	TENSIONE SEGNALI	12-24Vac	POTENZA KW	Vedi tabella	
COMMITTENTE			CORRENTE A	Vedi tabella	
PROGETTATO CON SISTEMA CAD/CAE	Sabik 14		POTERE DI INTERRUZIONE DEI DISPOSITIVI MAX 100kA		
			DATA	FIRME	
			DIS.	27/06/2012	
			VISTO	27/06/2012	
			APPROV.	27/06/2012	
00	EMMISSIONE	14/09/2011	O.Maggiolaro		
REV.	DESCRIZIONE REVISIONE	DATA	DISEGNATORE	SOST. DA:	SOST. IL:
					ORIGINE

FOGLIO
0.
T.F. 7

NON È PERMESSO CONSEGNARE A TERZO O RIPRODURRE QUESTO DOCUMENTO
 NÈ UTILIZZARE IL CONTENUTO O RENDILO COMUNQUE NOTO A TERZI SENZA LA NOSTRA
 AUTORIZZAZIONE ESPLICITA. OGNI INFRAZIONE COMPORTA IL RISARCIMENTO DEI DANNI
 SUBITI E FATTA RISERVA DI TUTTI I DIRITTI DERIVANTI DA BREVETTI O MODELLI.

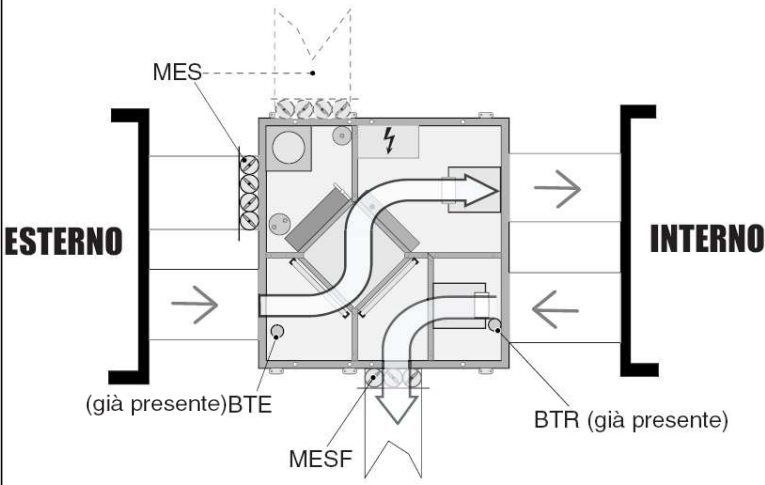
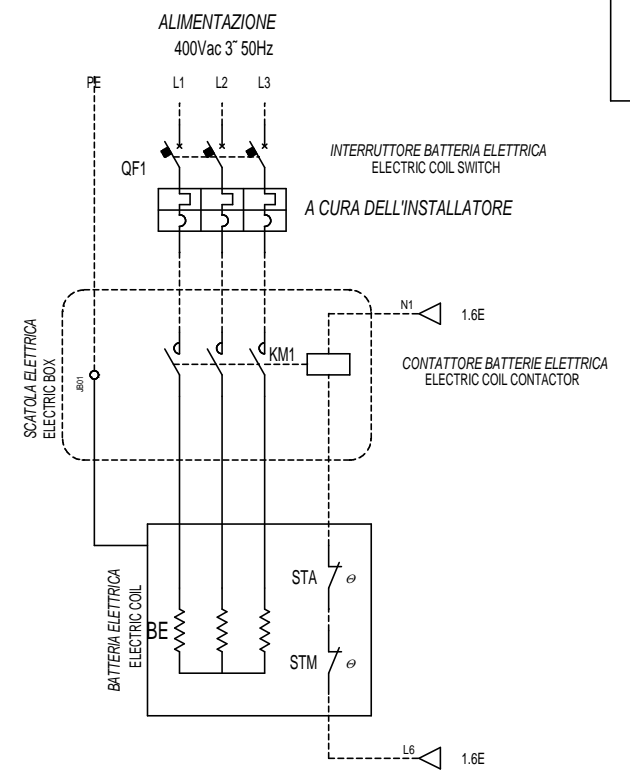
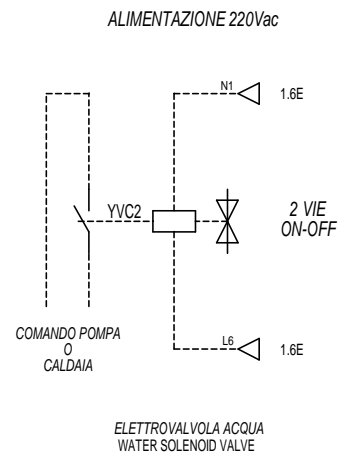
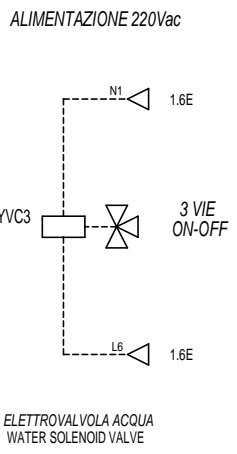
PROGETTO: 9920127_01.scd
 NOME FILE:
 TIPOCO:



C1	
CONDENSATORE / CONDENSER	
RHE10	30µF 400V 50Hz
RHE15	35µF 400V 50Hz

REVISIONI	00	DATA	27/06/2012	SCHEMA ELETTRICO			
DATA ULTIMA REVISIONE	14/09/2011	DISEGN.	C.Faccioli				
NUMERO MODIFICHE PAGINA	4	CONTR.					
VERSIONE SABIK	Ver. 14.00	APPROV.	G.Cardin	SOST. IL:	SOST. DA:	ORIGINE:	

NON È PERMESSO CONSEGNARE A TERZO O RIPRODURRE QUESTO DOCUMENTO
 NÉ UTILIZZARE IL CONTENUTO O RENDERSI COMUNQUE NOTO A TERZI SENZA LA NOSTRA
 AUTORIZZAZIONE ESPLICITA. OGNI INFRAZIONE COMPORTA IL RISARCIMENTO DEI DANNI
 SUBITI E FATTA RISERVA DI TUTTI I DIRITTI DERIVANTI DA BREVETTI O MODELLI.
 PROGETTO: 9920127_01.sch
 NOME FILE:
 TIPOCO:



SERRANDE DAMPER		
	NORMALE NORMAL	FREE-COOLING
MES	APERTA OPEN	CHIUSA CLOSED
MESH	CHIUSA CLOSED	APERTA OPEN

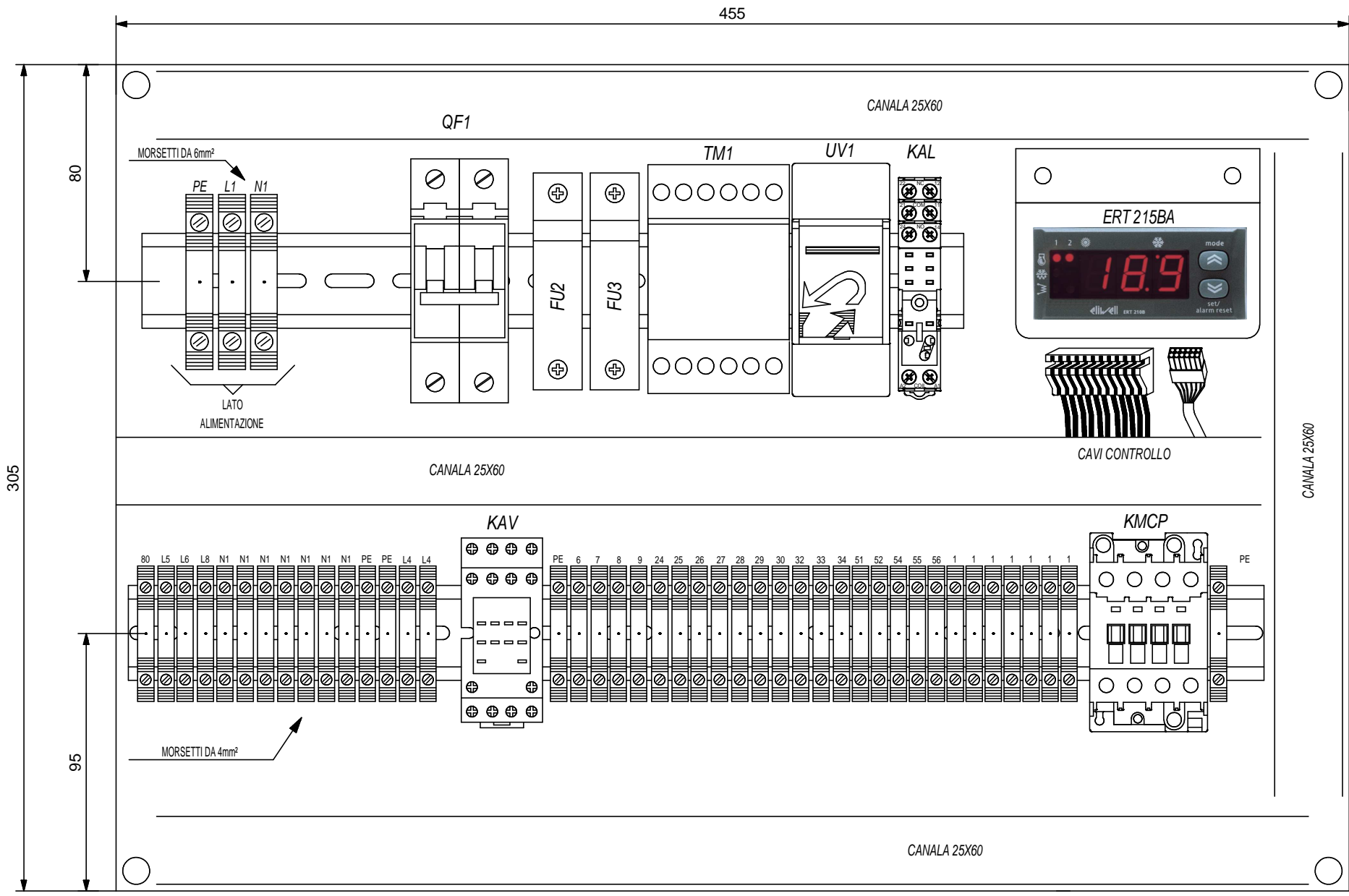
FREECOOLING

N.B.: La serranda dotata di servomotore MES può essere posizionata come nella figura con linea continua oppure come nella figura con linea tratteggiata.

REVISIONI	00	DATA	14/06/2012	ACCESSORI	=
DATA ULTIMA REVISIONE	14/09/2011	DISEGN.	C.Faccioli		+
NUMERO MODIFICHE PAGINA	1	CONTR.			FOGL. 2
VERSIONE SABIK	Ver. 14.00	APPROV.	G.Cardin	SOST. IL:	3 F.S.

PROGETTO: 9920127_01.sch
 NOME FILE:
 TIPOCO:

NON È PERMESSO CONSEGNARE A TERZO O RIPRODURRE QUESTO DOCUMENTO
 NÈ UTILIZZARE IL CONTENUTO O RENDILO COMUNQUE NOTO A TERZI SENZA LA NOSTRA
 AUTORIZZAZIONE ESPLICITA. OGNI INFRAZIONE COMPORTA IL RISARCIMENTO DEI DANNI
 SUBITI E FATTA RISERVA DI TUTTI I DIRITTI DERIVANTI DA BREVETTI O MODELLI.



REVISIONI	00	DATA	14/06/2012	LAYOUT			
DATA ULTIMA REVISIONE	14/09/2011	DISEGN.	C.Faccioli				
NUMERO MODIFICHE PAGINA	3	CONTR.					
VERSIONE SABIK	Ver. 14.00	APPROV.	G.Cardin	SOST. IL:	SOST. DA:	ORIGINE:	

1 2 3 4 5 6 7 8

A

B

C

D

E

F

A

B

C

D

E

F

NON E' PERMESSO CONSEGNARE A TERZO O RIPRODURRE QUESTO DOCUMENTO
 NE' UTILIZZARE IL CONTENUTO O RENDERSI LO COMUNQUE NOTO A TERZI SENZA LA NOSTRA
 AUTORIZZAZIONE ESPLICITA. OGNI INFRAZIONE COMPORTA IL RISARCIMENTO DEI DANNI
 SUBITI E FATTA RISERVA DI TUTTI I DIRITTI DERIVANTI DA BREVETTI O MODELLI

PROGETTO: 9920127_01.scd
 NOME FILE:
 TIPOCO:

COMPONENTE	ARTICOLO	DESCRIZIONE ARTICOLO	DESCRIZIONE COMPONENTE	COSTRUTTORE	CODICE
0/1			ON-OFF REMOTO REMOTE ON/OFF		
BPA			TRASDUTTORE ALTA PRESSIONE HIGH PRESSURE TRASDUCTOR		
BTE			SONDA TEMPERATURA ESTERNA EXTERNAL TEMPERATURE PROBE		
BTR			SONDA TEMPERATURA RIPRESA EXHAUST TEMPERATURE PROBE		
C1			CONDENSATORE CONDENSER		
E/I			SELETTORE ESTATE INVERNO SELECTOR SWITCH SUMMER WINTER		
FU2	BCH1X38	1PORTA FUSIBILE	FUSIBILE VENTILATORI FAN FUSE	WEBER	BCH1X38
FU3	BCH1X38	1PORTA FUSIBILE	FUSIBILE AUSILIARI 230VAC AUXILIARY FUSE 230VAC	WEBER	BCH1X38
KAL	4061 12VDC	RELE' 2SC 12VDC + DIODO	RELE' ALLARME GENERALE GENERAL ALLARM RELE	FINDER	4061 12VDC
KAV	5534 230VAC	RELE' 4SC 230VAC 50-60HZ	RELE' MOTORI VENTILATORI FAN MOTOR RELE	FINDER	5534 230VAC
KMCP	CONTATTORE 1	CONTATTORE	CONTATTORE COMPRESSORE COMPRESSOR CONTACTOR		CONTATTORE 1
KMCP (#1)	AUX CONTATTORI	CONTATTO AUSILIARIO PER CONTATTORI	CONTATTORE COMPRESSORE COMPRESSOR CONTACTOR		AUX CONTATTORI

REVISIONI	00	DATA	14/06/2012	DISTINTA CON TRADUZIONE		=
DATA ULTIMA REVISIONE	14/09/2011	DISEGN.	C.Faccioli			+
NUMERO MODIFICHE PAGINA	1	CONTR.				
VERSIONE SABIK	Ver. 14.00	APPROV.	G.Cardin	SOST. IL:	SOST. DA:	ORIGINE:
					9920127	
					FOGL. DB-001	
					DB-002 F.S.	

1 2 3 4 5 6 7 8

PROGETTO: 9920127_01.sch
 NOME FILE:
 TIPOCO:
 NON E' PERMESSO CONSEGNARE A TERZO O RIPRODURRE QUESTO DOCUMENTO
 NE' UTILIZZARE IL CONTENUTO O RENDERSLO COMUNQUE NOTO A TERZI SENZA LA NOSTRA
 AUTORIZZAZIONE ESPLICITA. OGNI INFRAZIONE COMPORTA IL RISARCIMENTO DEI DANNI
 SUBITI E FATTA RISERVA DI TUTTI I DIRITTI DERIVANTI DA BREVETTI O MODELLI

COMPONENTE	ARTICOLO	DESCRIZIONE ARTICOLO	DESCRIZIONE COMPONENTE	COSTRUTTORE	CODICE
KMCP (#2)	AUX CONTATTORI	CONTATTO AUSILIARIO PER CONTATTORI	CONTATTORE COMPRESSORE COMPRESSOR CONTACTOR		AUX CONTATTORI
MCP			COMPRESSORE COMPRESSOR		
MES			MOTORE SERRANDA ESTERNA DAMPER MOTOR EXTERNAL		
MESF			MOTORE SERRANDA ESTERNA FREE-COOLING DAMPER MOTOR EXTERNAL FREE-COOLING		
MVE			VENTILATORE ESPULSIONE EXPULSION FAN		
MVM			VENTILATORE MANDATA SUPPLY FAN		
PA			PRESSOSTATO ALTA PRESSIONE HIGH PRESSURE SWITCH		
PB			PRESSOSTATO BASSA PRESSIONE LOW PRESSURE GAUGE		
QF1	5SY4 210-8	INT. MAGNETOT. 2P 10A CURVA D	INTERRUTTORE AUTOMATICO COMPRESSORE COMPRESSOR AUTOMATIC SWITCH	SIEMENS	5SY4 210-8
QF2					
RC			RESISTENZA CARTER CARTER RESISTANCE		
TM1	TR0030-2	TRASFORMATORE 30VA PRI-230 SEC12-12-24	TRASFORMATORE AUSILIARI AUXILIARIES TRANSFORMER	ABB	TR0030-2

REVISIONI	00	DATA	14/06/2012	DISTINTA CON TRADUZIONE		=
DATA ULTIMA REVISIONE	14/09/2011	DISEGN.	C.Faccioli			+
NUMERO MODIFICHE PAGINA	1	CONTR.				
VERSIONE SABIK	Ver. 14.00	APPROV.	G.Cardin	SOST. IL:	SOST. DA:	ORIGINE:

