

# VENTILCASSAFORMA

## Patròn perforado de instalaciòn y encastro en la pared para climatizadores



- Ideal para soluciones residenciales u oficinas



### DESCRIPCIÓN

Ventilcassaforma es un producto ideado para responder a las exigencias de racionalización de espacios de acuerdo con los criterios de la arquitectura de interiores moderna. Ventilcassaforma es un perfil en chapa galvanizada que permite obtener directamente en el muro un espacio para alojar el fan coil.

El perfil facilita las obras de albañilería en la fase de construcción del nicho en el que se instalará el fan coil. Al terminar los trabajos, dicho fan coil quedará completamente oculto a la vista.

### VERSIONES

CHU-L: Para los fan coils de la serie Omnia ULP - ULIP.

CHF: para los fan coils de la serie FCZ P, FCZI P

### CARACTERÍSTICAS

Ventilcassaforma presenta los siguientes componentes por ensamblar:

- Caja empotrable;
- Panel de cierre;
- Marco externo con deflector;
- Zócalos de cubierta, travesaños, tapas.

Todos los elementos están hechos en chapa de acero galvanizada y tratada con pintura de base en polvo termoendurecible a base de resina epoxi-poliéster de color gris con acabado satinado rizado para aceptar la pintura mural. El acabado está a cargo del cliente, con el color de su elección.

### Caja para empotrar

Hecha en chapa galvanizada, es la caja que aloja el fan coil. La caja se empotra al muro en fase de construcción, y facilita apreciablemente la realización del nicho que alojará el terminal de la instalación.

El respaldo trasero presenta ya los orificios para la fijación del fan coil y para alistar una instalación eléctrica con toma y portafusible tipo GEWISS.

La caja está predispuesta para alojar las tuberías del sistema hidráulico y de la evacuación de la condensación, gracias a la presencia en los costados y en el fondo de varios elementos prepunzonados fácilmente extraíbles.

### Panel de cierre

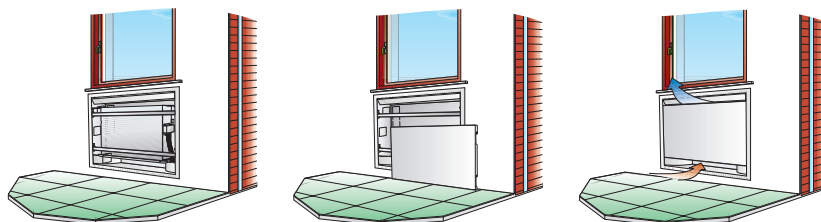
hecho en chapa pretratada con pintura de base. No presenta ranuras

### Marco externo

El perímetro de la caja empotrable cuenta con un marco externo de chapa pretratada, que permite cubrir la zona perimetral del muro, ocultando a la vista las posibles imperfecciones y evitando que con el tiempo se hagan visibles los descortezamientos del borde del recubrimiento.

### Deflector

Puede orientarse manualmente y permite dirigir el flujo de aire al interior del local. El deflector está incorporado en el marco.



## COMPATIBILIDAD ACCESORIOS

### FCZ-H

Ver	200	250	300	350	400	450	500	550	600	650	900	950
HP	CHF22	CHF22	CHF32	CHF32	CHF42	CHF42	CHF42	CHF42	CHF62	CHF62	CHF62	CHF62

### FCZI-H

Ver	200	250	300	350	400	450	500	550	700	750	900	950
HP	CHF22	CHF22	CHF32	CHF32	CHF42	CHF42	CHF42	CHF42	CHF62	CHF62	CHF62	CHF62

### FCZ-P

Ver	100	101	102	150	200	201	202	250	300	301	302	350	400	401	402	450	500	501	502	550
PPR	CHF17	CHF17	CHF17	CHF17	CHF22	CHF22	CHF22	CHF22	CHF32	CHF32	CHF32	CHF32	CHF42	CHF42	CHF42	CHF42	CHF42	CHF42	CHF42	CHF42
PO,POR	-	-	-	-	CHF22	CHF22	CHF22	CHF22	CHF32	CHF32	CHF32	CHF32	CHF42	CHF42	CHF42	CHF42	CHF42	CHF42	CHF42	CHF42
PPC	CHF17	-	-	CHF17	CHF22	-	-	CHF22	CHF32	-	-	CHF32	CHF42	-	-	CHF42	CHF42	-	-	CHF42

El accesorio no puede ser instalado en las configuraciones indicadas con -

Ver	600	601	602	650	700	701	702	750	800	801	802	850	900	901	950	1000	1001
PPR	CHF62	CHF62	CHF62	CHF62	CHF62	CHF62	CHF62	CHF62	CHF62	CHF62	CHF62	CHF62	CHF62	CHF62	CHF62	CHF62	CHF62
PO,POR	CHF62	CHF62	CHF62	CHF62	CHF62	CHF62	CHF62	CHF62	-	-	-	-	CHF62	CHF62	CHF62	-	-
PPC	CHF62	-	-	CHF62	CHF62	-	-	CHF62	CHF62	-	-	CHF62	CHF62	-	CHF62	CHF62	-

El accesorio no puede ser instalado en las configuraciones indicadas con -

### FCZI-P

Ver	200	201	202	250	300	301	302	350	400	401	402	450	500	501	502	550	700	701	702	750	900	901	950
PPR	CHF22	CHF22	CHF22	CHF22	CHF32	CHF32	CHF32	CHF32	CHF42	CHF42	CHF42	CHF42	CHF42	CHF42	CHF42	CHF42	CHF62	CHF62	CHF62	CHF62	CHF62	CHF62	CHF62

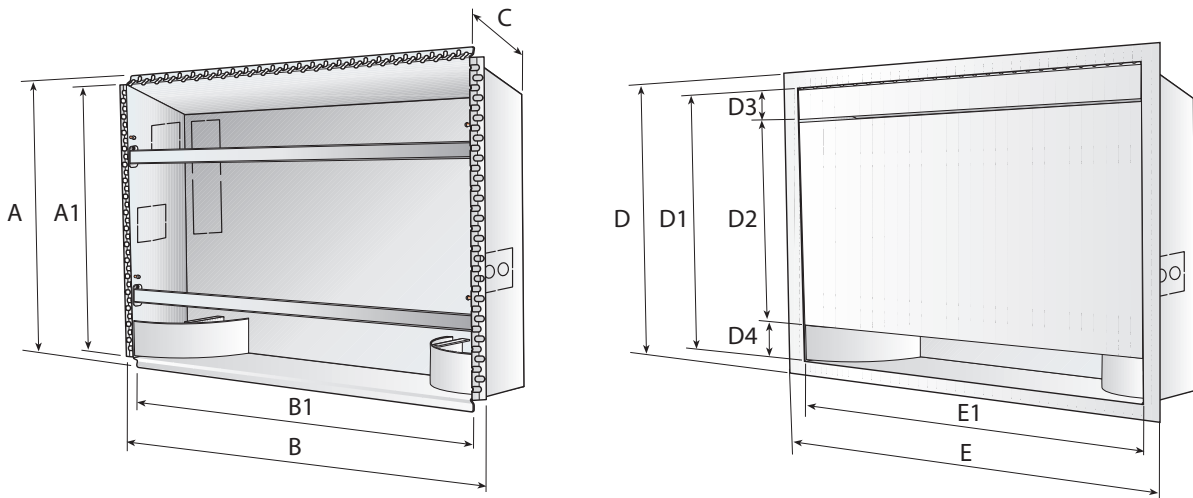
### UL-P

Ver	16						26						36					
P	CHU17L						CHU27L						CHU37L					

### ULI-P

Ver	16						26						36					
P	CHU17L						CHU27L						CHU37L					

## DIMENSIONES



		CHU12L	CHU17L	CHU27L	CHU37L
<b>Dimensiones de las plantillas</b>					
A	mm	691	691	691	691
A1	mm	648	648	648	648
B	mm	692	802	1032	1252
B1	mm	644	754	984	1204
C	mm	186	186	186	186
D	mm	724	724	724	724
D1	mm	634	634	634	634
D2	mm	494	494	494	494
D3	mm	70	70	70	70
D4	mm	-	-	-	-
E	mm	713	823	1053	1273
E1	mm	633	743	973	1193

		CHF17	CHF22	CHF32	CHF42	CHF62
<b>Dimensiones de las plantillas</b>						
A	mm	728	728	728	728	833
A1	mm	684	684	684	684	789
B	mm	732	842	1073	1293	1414
B1	mm	684	794	1025	1245	1366
C	mm	240	240	240	240	240
D	mm	760	760	760	760	865
D1	mm	680	680	680	680	785
D2	mm	493	493	493	493	598
D3	mm	93	93	93	93	93
D4	mm	94	94	94	94	94
E	mm	753	863	1094	1314	1435
E1	mm	673	783	1014	1234	1355

Aermec se reserva el derecho de efectuar, en cualquier momento, todas las modificaciones que considere necesarias para mejorar el producto, modificando eventualmente los datos técnicos correspondientes.

**Aermec S.p.A.**  
Via Roma, 996 - 37040 Bevilacqua (VR) - Italia  
Tel. 0442633111 - Telefax 044293577  
www.aermec.com