

VENTILCASSAFORMA

Wandeinbaugehäuse für Gebläsekonvektoren ohne Verkleidung



- Ideal für Wohn- oder Bürolösungen



BESCHREIBUNG

Die Schalungsform "Ventilcassaforma" soll den Bedürfnissen nach Rationalisierung des Raums nach den Kriterien der modernen Innenarchitektur entgegenkommen. Die Schalungsform "Ventilcassaforma" ist eine Schablone aus verzinktem Blech, die es ermöglicht, direkt in der Wand einen Raum zur Unterbringung des Gebläsekonvektors zu gewinnen. Die Schablone erleichtert die Mauerarbeiten bei der Herstellung der Nische, in der der Gebläsekonvektor installiert wird. Nach Beendigung der Arbeiten ist der Gebläsekonvektor somit völlig unsichtbar.

AUSFÜHRUNGEN

CHU-L: für die Gebläsekonvektoren der Serie Omnia ULP - ULIP.

CHF: für die Gebläsekonvektoren der Serie FCZ P, FCZI P.

EIGENSCHAFTEN

Die Schalungsform "Ventilcassaforma" besteht aus mehreren Teilen, die zusammenzubauen sind:

- Einbaugehäuse;
- Verschlussplatte;
- Außenrahmen mit Ablenkblech;
- Abdecksockel, Querstreben, Deckel.

Alle Elemente sind aus verzinktem Stahlblech gefertigt und einer wärmehärtenden grauen Pulverbeschichtung auf der Basis von Epoxypolyesterharzen unterzogen, mit satinierter Endbearbeitung mit Runzeleffekt, um die Wandfarbe anzunehmen. Die Endbearbeitung in der von ihm gewählten Farbe ist Aufgabe des Kunden.

Unterputzdose

Das Gehäuse, das den Gebläsekonvektor aufnimmt, besteht aus verzinktem Blech. Das Gehäuse wird bei der Baukonstruktion in die Wand eingebaut und erleichtert erheblich die Herstellung der Nische, die für den Anlagenanschluss bestimmt ist.

An der Hinterwand sind bereits die Löcher zur Befestigung des Gebläsekonvektors und zur Vorbereitung der elektrischen Anlage mit Steckdose und Sicherungsträger vom Typ GEWISS vorhanden.

Das Gehäuse ist entsprechend vorbereitet, um die Rohrleitungen der Hydraulikanlage und der Kondenswasserableitung aufzunehmen, da an den Seitenwänden und am Boden mehrere halb geschnittene, leicht entfernbare Elemente vorhanden sind.

Verschlussplatte

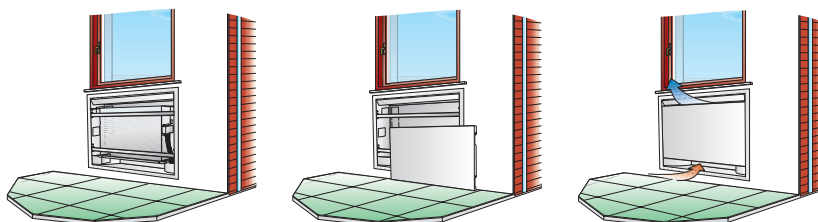
Aus mit Grundierung vorbehandeltem Blech gefertigt. Sie weist keine Schlitz auf. Leicht zu entfernen, um die Wartung und die Reinigung des Luftfilters vorzunehmen.

Außenrahmen

Der Umfang des Einbaugehäuses ist mit einem Außenrahmen aus vorbehandeltem Blech versehen, um den entsprechenden Wandteil zu bedecken, eventuelle Unvollkommenheiten zu verbergen und zu vermeiden, dass im Laufe der Zeit ein mögliches Abblättern des Verputzrandes sichtbar wird.

Luftleitblech

Manuell ausrichtbar; es ermöglicht, den Luftstrom ins Rauminnere zu richten. Das Luftleitblech ist in den Rahmen eingebaut.



EIGNUNGSTABELLE DES ZUBEHÖRS

FCZ-H

Ver	200	250	300	350	400	450	500	550	600	650	900	950
HP	CHF22	CHF22	CHF32	CHF32	CHF42	CHF42	CHF42	CHF42	CHF62	CHF62	CHF62	CHF62

FCZI-H

Ver	200	250	300	350	400	450	500	550	700	750	900	950
HP	CHF22	CHF22	CHF32	CHF32	CHF42	CHF42	CHF42	CHF42	CHF62	CHF62	CHF62	CHF62

FCZ-P

Ver	100	101	102	150	200	201	202	250	300	301	302	350	400	401	402	450	500	501	502	550
P,PR	CHF17	CHF17	CHF17	CHF17	CHF22	CHF22	CHF22	CHF22	CHF32	CHF32	CHF32	CHF32	CHF42	CHF42	CHF42	CHF42	CHF42	CHF42	CHF42	CHF42
PO,POR	-	-	-	-	CHF22	CHF22	CHF22	CHF22	CHF32	CHF32	CHF32	CHF32	CHF42	CHF42	CHF42	CHF42	CHF42	CHF42	CHF42	CHF42
PPC	CHF17	-	-	CHF17	CHF22	-	-	CHF22	CHF32	-	-	CHF32	CHF42	-	-	CHF42	CHF42	-	-	CHF42

Dieses Zubehör kann nicht auf den mit „-“ gekennzeichneten Konfigurationen montiert werden

Ver	600	601	602	650	700	701	702	750	800	801	802	850	900	901	950	1000	1001
P,PR	CHF62	CHF62	CHF62	CHF62	CHF62	CHF62	CHF62	CHF62	CHF62	CHF62	CHF62	CHF62	CHF62	CHF62	CHF62	CHF62	CHF62
PO,POR	CHF62	CHF62	CHF62	CHF62	CHF62	CHF62	CHF62	CHF62	-	-	-	-	CHF62	CHF62	CHF62	-	-
PPC	CHF62	-	-	CHF62	CHF62	-	-	CHF62	CHF62	-	-	CHF62	CHF62	-	CHF62	CHF62	-

Dieses Zubehör kann nicht auf den mit „-“ gekennzeichneten Konfigurationen montiert werden

FCZI-P

Ver	200	201	202	250	300	301	302	350	400	401	402	450	500	501	502	550	700	701	702	750	900	901	950	
P,PR	CHF22	CHF22	CHF22	CHF22	CHF32	CHF32	CHF32	CHF32	CHF42	CHF42	CHF42	CHF42	CHF42	CHF42	CHF42	CHF42	CHF62	CHF62	CHF62	CHF62	CHF62	CHF62	CHF62	CHF62

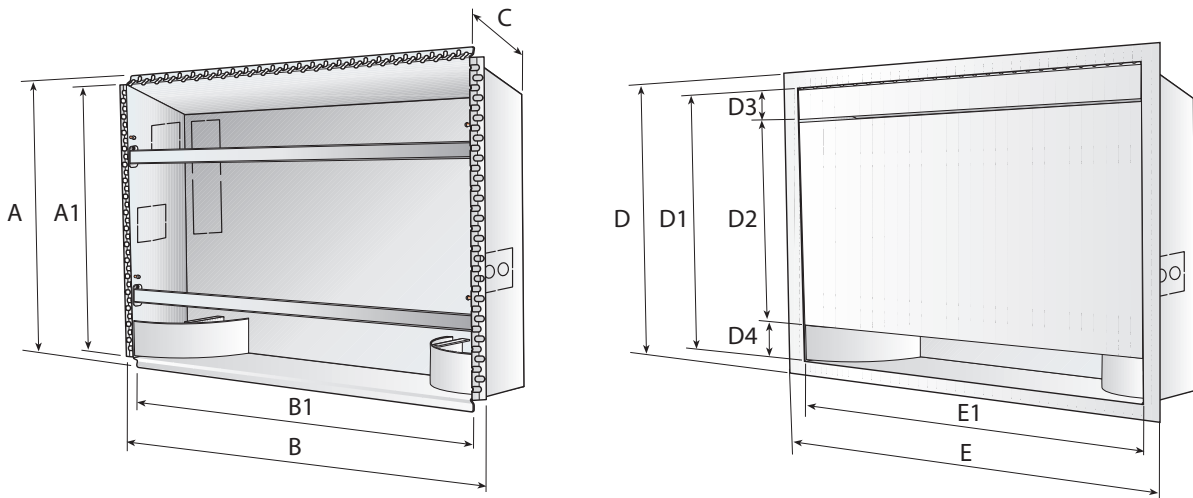
UL-P

Ver	16	26	36
P	CHU17L	CHU27L	CHU37L

ULI-P

Ver	16	26	36
P	CHU17L	CHU27L	CHU37L

ABMESSUNGEN



		CHU12L	CHU17L	CHU27L	CHU37L
Abmessungen der Befestigungsschablonen					
A	mm	691	691	691	691
A1	mm	648	648	648	648
B	mm	692	802	1032	1252
B1	mm	644	754	984	1204
C	mm	186	186	186	186
D	mm	724	724	724	724
D1	mm	634	634	634	634
D2	mm	494	494	494	494
D3	mm	70	70	70	70
D4	mm	-	-	-	-
E	mm	713	823	1053	1273
E1	mm	633	743	973	1193

		CHF17	CHF22	CHF32	CHF42	CHF62
Abmessungen der Befestigungsschablonen						
A	mm	728	728	728	728	833
A1	mm	684	684	684	684	789
B	mm	732	842	1073	1293	1414
B1	mm	684	794	1025	1245	1366
C	mm	240	240	240	240	240
D	mm	760	760	760	760	865
D1	mm	680	680	680	680	785
D2	mm	493	493	493	493	598
D3	mm	93	93	93	93	93
D4	mm	94	94	94	94	94
E	mm	753	863	1094	1314	1435
E1	mm	673	783	1014	1234	1355

Aermec behält sich das Recht vor, als notwendig erachtete Änderungen im Sinne einer Verbesserung des Produkts jederzeit auch mit Änderung der technischen Daten vorzunehmen.

Aermec S.p.A.
Via Roma, 996 - 37040 Bevilacqua (VR) - Italia
Tel. 0442633111 - Telefax 044293577
www.aermec.com